



Mise à jour : mars 2026

## 4<sup>e</sup> - 3<sup>e</sup> de l'Enseignement Agricole DÉCOUVERTE DES MÉTIERS

### POUR QUI ?

Votre enfant aspire à vivre autre chose que ce que lui propose le collège ?

- Il-elle a envie d'être actif-ve
- Il-elle ne perçoit pas le lien entre ce qu'il-elle apprend et sa vie future
- Ses résultats scolaires ne le-la valorisent pas
- Il-elle est déjà motivé-e par un métier ou il-elle recherche une orientation

### OBJECTIFS DE LA FORMATION

- Réfléchir à son orientation et construire son projet par la découverte du monde professionnel en clarifiant ses goûts et ses capacités.
- Poursuivre une formation générale en étant acteur de sa formation (bénéficiaire d'une pédagogie axée sur l'orientation)
- Poursuivre son apprentissage de l'autonomie : participation aux tâches de la vie quotidienne, internat, veillée...
- S'épanouir dans un cadre éducatif et être acteur de son projet

### ORGANISATION PÉDAGOGIQUE ALTERNANCE

- 50% stage
- 50% MFR

### PUBLIC CONCERNÉ et PRÉ-REQUIS

- Avoir 14 ans, au plus tard le 31/12 de l'année scolaire de rentrée
- Après une classe de 5<sup>e</sup>, 4<sup>e</sup> ou 3<sup>e</sup> du collège
- Être motivé(e) par la découverte des domaines professionnels et être en mesure de se déplacer pour aller en entreprise

# 4<sup>e</sup> – 3<sup>e</sup> EA – DÉCOUVERTE DES MÉTIERS

## CONTENU DE LA FORMATION

### Modules Généraux

- Français
- Mathématiques
- Histoire- Géographie – EMC
- Physique-Chimie
- Biologie-Ecologie
- Langue Vivante : anglais
- EPS

### Nos particularités

- Accueil / Bilan
- Thème / Vie de Classe
- Education socio-Culturelle

### EPI (projets interdisciplinaires)

#### En 4<sup>e</sup>

- Activités de Loisirs
- Education du Consommateur
- Transition Agro-Écologique et le Développement Durable

#### En 3<sup>e</sup>

- Animal
- Éducation à la Responsabilité et à l'Autonomie
- Transition Agro-Écologique et le Développement Durable

## COMPÉTENCES DÉVELOPPÉES

- ✓ S'organiser et s'investir dans sa scolarité
- ✓ S'adapter aux différents lieux de stage
- ✓ Prendre des Initiatives, et acquérir de l'autonomie
- ✓ Analyser et choisir son orientation
- ✓ Vivre ensemble et respecter l'autre

## MODALITÉS PÉDAGOGIQUES ET D'ÉVALUATION

### • Modalités :

- Salles de cours équipées d'écrans numériques interactifs
- Plateau technique pour les EPI liés à la découverte de nos métiers
- Salle informatique équipée pour le développement des compétences numériques
- Suivi hebdomadaire parents-MFR-entreprise du jeune grâce au **cahier de liaison**
- **L'accueil et le bilan** : Des temps privilégiés chaque semaine pour accompagner et ré

### • Evaluation :

- Evaluation des acquisitions en cours de formation dans chaque module à l'écrit ou à l'oral
- Evaluation en milieu professionnel
- Préparation à l'examen du DNB Série Professionnelle en 3<sup>e</sup> via des entraînements réguliers



## VALIDATION DE LA FORMATION

Les candidats sont présentés aux épreuves du DNB Série Professionnelle ou au CFG en classe de 3<sup>e</sup>.

## POURSUITE D'ÉTUDES

A l'issue de la 3<sup>e</sup>, le jeune est orienté dans un établissement correspondant au métier qu'il a découvert et choisi. La poursuite des études peut donc se faire soit en apprentissage, soit sous statut scolaire en : CAP, Seconde Professionnelle (BAC Professionnel), Seconde Générale et Technologique



# INFOS UTILES

## ACCESSIBILITÉ – Formation accessible au public en situation de handicap

- Locaux accessibles aux PMR
- Suivi personnalisé handicap par la référente
- Adaptations pédagogiques et différenciation



### Accès

- **MFR de l'Entre Deux Mers** : Accès bus 473 ou navette MFR depuis la gare de Libourne.
- **Alternance** : Entreprises proches du domicile de l'apprenant.

### Date de début de formation

Septembre.

### Financement

Devis sur demande au secrétariat  
Possibilité de Bourse nationale

### Régime

Internat ou demi-pension

### Les + de la MFR de l'Entre Deux Mers



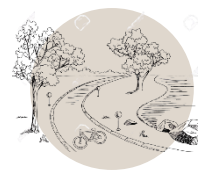
**ACCOMPAGNEMENT  
PERSONNALISÉ**



**UN ÉTABLISSEMENT  
A TAILLE HUMAINE**



**INITIATION AUX  
GESTES DE 1ers  
SECOURS**



**PROJETS, ATELIERS  
et INTERVENTIONS**



**ASSR 2e NIVEAU**

### CONTACTS

Responsables de la formation :

**Nathalie BYRNE**, Référente 4e  
[nathalie.byrne@mfr.asso.fr](mailto:nathalie.byrne@mfr.asso.fr)

**Nicolas GALIBERT**, Référent 3e  
[nicolas.galibert@mfr.asso.fr](mailto:nicolas.galibert@mfr.asso.fr)

**Marianne MARY-LASTERE**, Référente 3e  
[marianne.mary-lastere@mfr.asso.fr](mailto:marianne.mary-lastere@mfr.asso.fr)

Référente handicap  
**Diane KRAEMER**  
[Diane.kraemer@mfr.asso.fr](mailto:Diane.kraemer@mfr.asso.fr)



📍 67 Rue du Gestas 33670 LA SAUVE  
☎️ Tél : 05 56 23 01 32  
✉️ [mfr.la-sauve-majeure@mfr.asso.fr](mailto:mfr.la-sauve-majeure@mfr.asso.fr)

[www.mfr-entredouxmers.fr](http://www.mfr-entredouxmers.fr)

